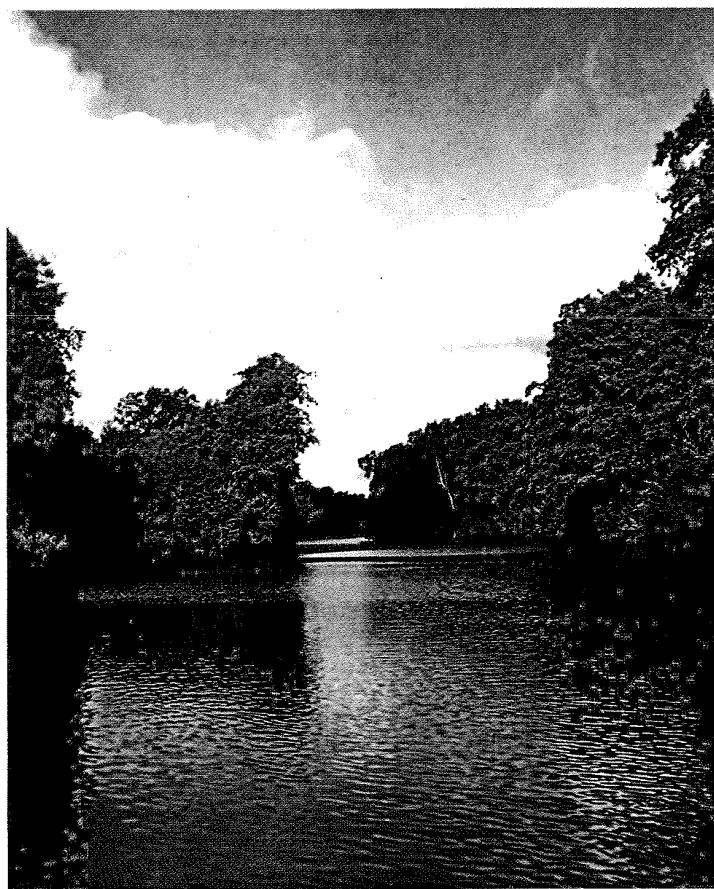


# Kanulehrerausbildung 1996/97

**Auf der Havel von der Quelle bis zur Mündung**  
*- Eine 14-tägige Kanufahrt*  
*mit Jugendlichen im Alter von 14 bis 18 Jahren -*



von

**Klaus Anderweit**  
**Hinter der Weed 2a**  
**67583 Guntersblum**

**Kanuverband Rheinhessen e.V.**

# **Auf der Havel von der Quelle bis zur Mündung**

*- Eine 14-tägige Kanufahrt  
mit Jugendlichen im Alter von 14 bis 18 Jahren -*

## **Inhaltsangabe**

- 1. Zielsetzungen**
- 2. Inhalte**
  - 2.1. Fahrtenprogramm**
  - 2.2. Tourenplan**
  - 2.3. Tourenkarte**
- 3. Organisation**
  - 3.1. Zeitplan**
  - 3.2. Finanzierungsplan**
  - 3.3. Ausschreibung**
  - 3.4. Anmeldung**
  - 3.5. Ausrüstung**
  - 3.6. Adressen**
  - 3.7. Literaturliste**

## 1. Zielsetzungen

### **Entwicklung und Einübung sozialen Verhaltens**

In einer Ferienfreizeit ist es ein wichtiges Ziel, die Gruppenmitglieder zu einer homogenen Gruppen zu formen. Jeder Teilnehmer sollte dem anderen helfen, aber auch die Interessen des anderen respektieren.

Aber auch gegenüber Anliegern, Nachbarn auf den Zeltplätzen, anderen Wassersportlern und Anglern muß rücksichtsvolles Verhalten geübt werden.

### **Selbständigkeit**

Daneben sollte aber auch jeder Teilnehmer versuchen, selbstständig eine Aufgabe zu lösen, z.B. Zelt aufbauen, Boot packen, einkaufen oder kochen, wobei die Betreuer mit Rat und Tat zur Seite stehen sollten.

### **Ausdauer**

Die Teilnehmer müssen bei einer Gepäckfahrt alle Etappen mitfahren, da kein Fahrzeug die Gruppe an Land begleitet. Sollte ein Paddler zurückfallen, sollten die anderen versuchen, ihn aufzumuntern, ihn anzuspornen. Ggf. muß das Fahrtempo der gesamten Truppe verlangsamt oder eine Pause eingelegt werden.

### **Naturbewußtes Verhalten**

Erleben der Natur und Leben in der Natur.

Die Teilnehmer sollen erkennen, welches Verhalten der Natur schadet (kein Lärmen im Naturschutzgebiet oder in der Nähe von Tieren, Abfall mitnehmen, Uferböschung nicht beschädigen usw.).

Daneben sollen die Teilnehmer versuchen die Natur zu beobachten, Pflanzen bestimmen, Vögel und Tiere erkennen, Gewässergüte ermitteln.

### **Kulturbewußtsein**

Menschen und Landschaft betrachten und respektieren. Versuchen, Einblicke in die Kultur und Geschichte der Gegend zu erhalten.